

风速传感器

FCS50

产品说明书

描述

风速传感器专用于测量管道内存在恶劣工况的风速测量，比如存在腐蚀性气体、灰尘、高湿度空气，结构采用防腐、防尘高可靠性、微力传导结构设计。

特点

- 微力传导结构设计
- 零位、灵敏度、测量范围可调
- 精度 $\pm 0.2\text{m/s}$ (全量程)
- 实时读值液晶显示



规格

供电：24VDC <0.5W

输出：0~10VDC

探杆结构：碳纤维

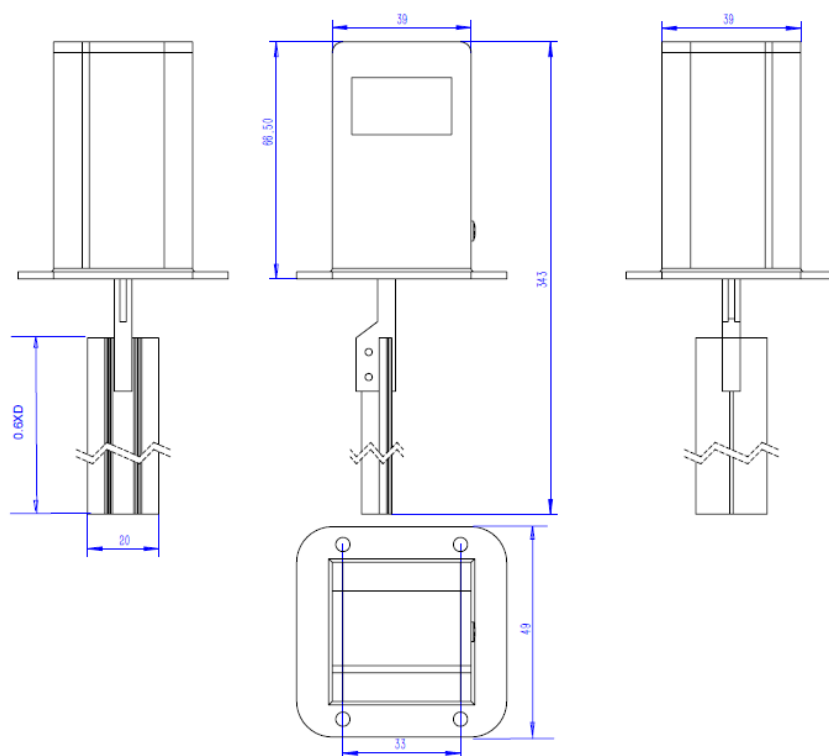
适用管道： $\varnothing 100\text{mm} \sim 1000\text{mm}$ (矩形管道安装侧深度、高度 100~1000mm)

外壳：PC+ABS 工程塑料，IP54 (顶部)

工作环境：0~35C (可保证精度)，无结露

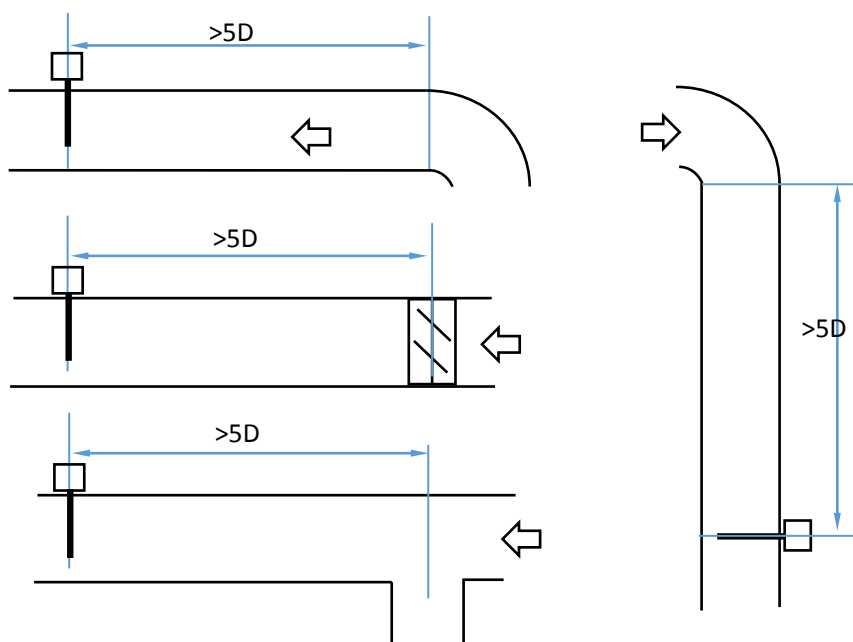
储存环境：0~60C, 无结露

尺寸



安装

为保证测量精度，本传感器只支持 2 种安装方式，竖直安装、水平安装，安装完毕后根据安装方向调整传感器设置。



接线

